

回復期リハ病棟診療統計データ

2025年10月～2026年3月

退院実績の概要

在宅復帰率

95.7%

退院者数

91人

退院者平均年齢

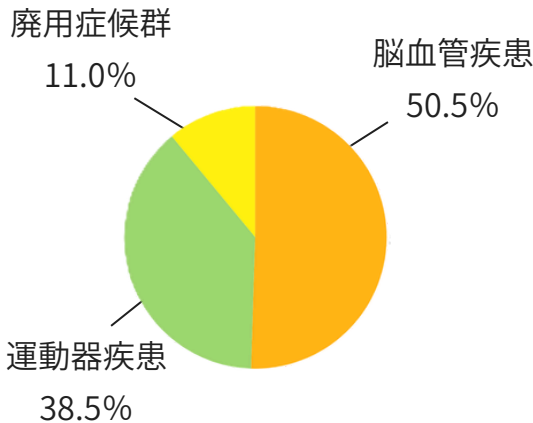
78.5歳

※死亡・急性期転院を除く

退院先の内訳

在宅（GH・特養等含む）	67人
医療療養病棟	3人
介護老人保健施設	0人
急性期への転院	15人
死亡退院	5人
対象外疾患患者	1人
計	91人

退院患者の疾患別割合



疾患別退院患者数 疾患別平均在院日数

脳血管疾患	46人	114.7日
運動器疾患	35人	61.4日
廃用症候群	10人	72.6日
計	91人	89.6日

入院時重症度判定割合

生活機能評価

10点以上：39人（44.3%）

10点未満：49人（55.7%）

退院患者回復割合

重症患者回復加算

4点以上回復：20人（55.6%）

4点未満回復：16人（44.4%）

実績指数

41.6

※全国平均:46.6

FIM利得

31.1

※全国平均:24.8

在院日数

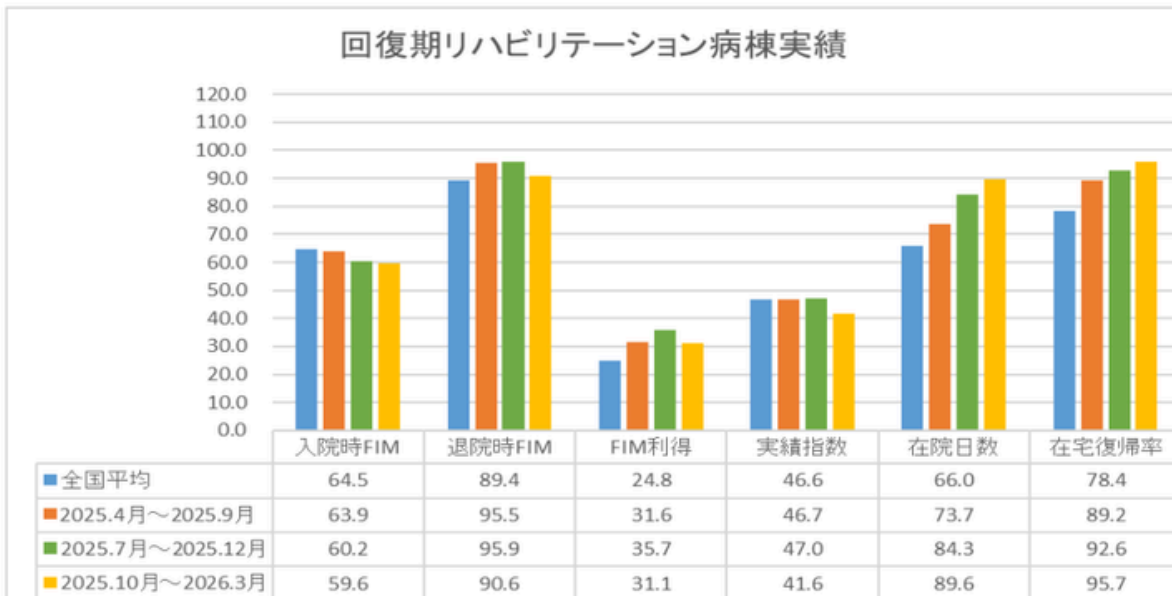
89.6日

※全国平均:66.0日

回復期リハ病棟診療統計データ(2025年10月～2026年3月)

回復期リハビリテーション病棟 退院患者データ (2025.10月～2026.3月)								
	脳血管系		整形外科系		廃用症候群		全体	
	当院	全国	当院	全国	当院	全国	当院	全国
入院時FIM(平均)	56.5	59.1	62.3	70.4	60.1	55.3	59.6	64.5
退院時FIM(平均)	90.8	83.6	92.1	96.6	83.9	74.8	90.6	89.4
FIM利得(平均)	34.2	24.5	29.8	26.2	23.7	19.5	31.1	24.8
実績指数	48.3	55.2	38.8	45.6	31.1	40.9	41.6	46.6
在院日数	114.7	83.0	61.4	54.4	72.6	53.5	89.6	66.0
在宅復帰率							95.7	78.4

・全国データは回復期リハビリテーション病棟の現状と課題に関する調査報告書を引用(一般社団法人回復期リハビリテーション病棟協会2025年2月20日発行)
 ・実績指数:回復期リハビリテーション病棟における直近の実績指数(平成28年3月4日保医発0304第3号)別添1第1章第2部第3節A308(12)イに示す方法で算出



※FIM(機能的自立度評価表):実際に行っている日常生活動作の能力を評価したものです。全18項目を介護量に応じて完全自立～全介助までの7段階で評価します。点数が高いほど自立度が高くなります。

※FIM利得:日常生活動作能力の改善値を示しています。(退院時FIM-入院時FIM=FIM利得)

※実績指数:回復期リハビリ病棟の実績を表す指標です。数値が高いほど改善度が高いことを示しています。